



JEANNEAU  
YACHTS

AN EXCLUSIVE AND LUXURIOUS WORLD

COLLECTION 2019



**Jeanneau 64**  
8 / 11

**Jeanneau 58**  
12 / 27

**Jeanneau 54**  
28 / 45

**Jeanneau 51**  
46 / 55







## An exclusive and luxurious world awaits you

Welcome to an elegant world of offshore cruising. Ease of use and comfortable living is ensured by exceptional interior and deck plans.

From the drawing boards of Philippe Briand comes the long waterline and careful weight distribution that ensures speed and seaworthiness unmatched in her class.

Every detail has been conceived to offer the highest quality cruising experience.

Welcome to the world of Jeanneau Yachts

## Nous avons imaginé un nouveau monde de luxe et d'exception

Bienvenue dans le monde élégant de la croisière. Le plan de pont et l'intérieur somptueux des Jeanneau Yachts leur assurent une facilité de vie et un confort à bord exceptionnels.

La carène et les appendices sont nés sur la table à dessin de Philippe Briand. La longue ligne de flottaison, l'équilibre soigné des volumes et la répartition précise de la technique lui assurent une vitesse inégalée dans sa classe.

Chaque détail a été conçu pour vous offrir l'excellence de la croisière.

Bienvenue dans le monde des Jeanneau Yachts



Garroni Design



Andrew Winch



Philippe Briand

### Ease of handling

- High-end deck hardware
- Assisted sail handling
- Assisted docking

### Facilité de manœuvre

- Accastillage haut de gamme
- Assistance au réglage des voiles
- Aide aux manœuvres de port

### Luxurious livability

- Multi-part cockpit
- Owner stateroom
- Flexible living: convertibility

### Luxe et habitabilité

- Cockpit multi-zones
- Cabine propriétaire
- Aménagements modulables : cabines convertibles

### Offshore performance

- Latest hull design
- Efficient weight distribution
- Bluewater autonomy

### Performance

- Conception de coque moderne
- Répartition des poids optimisée
- Autonomie

Built to international standards in state-of-the-art facilities.  
Construction selon les normes internationales dans des usines de dernière génération.



- Up to 7 year warranty.\***
- Jusqu'à 7 ans de garantie.
  - Bis zu 7 Jahre Garantie.
  - Hasta 7 años de garantía.
  - Fino a 7 anni di garanzia.

\*Full warranty details are indicated in the general conditions of sale, available at Jeanneau dealerships.  
\*Tous les détails sur la garantie sont précisés dans les conditions générales de vente disponibles chez les concessionnaires Jeanneau.



# Discover the Jeanneau Yacht Advantage



## Jeanneau Custom

A special team follows the specification and build of your Jeanneau Yacht. Every dream takes a different form and we are here to help you make it a reality.

Une équipe dédiée est à votre service et vous accompagne tout au long de la construction de votre Jeanneau Yacht. Chaque rêve est différent et nous sommes présents à vos côtés pour vous aider à le réaliser.

## Choice / Le choix

Your yacht is unique. A complete selection of technical options from air conditioning to different rigs has been carefully studied and engineered. Thousands of combinations are possible. Choose your preferred layout and your preferred joinery timber. This is a true Jeanneau Yacht Advantage.

Votre voilier est unique, une sélection complète de solutions techniques à été développée en détails, allant du choix de voiles à l'air conditionné...

Des milliers de combinaisons sont possibles, choisissez votre trame d'aménagement et votre couleur de boiserie, puis l'ensemble de vos options. C'est un avantage unique de la gamme Jeanneau Yachts.

## Owner Events

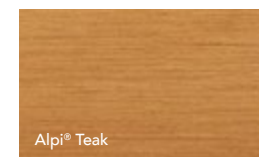
Become part of the world family of Jeanneau Yacht Owner. You never know where it might take you.

Venez rejoindre la famille mondiale des propriétaires Jeanneau Yachts. De nouveaux horizons s'ouvrent à vous.



Owners Meeting / Rencontres propriétaires - Saint-Tropez

## Standard



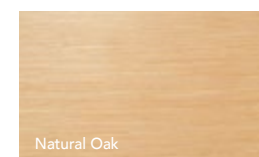
Alpi® Teak



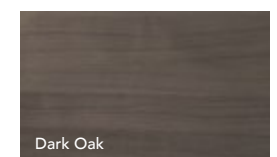
Oak laminate

- Alpi® Teak joinery with smooth vanish finish and light oak laminate floorboards  
- Meubles en Alpi® Teck avec vernis tendu et planchers stratifiés avec filet

## Option



Natural Oak



Dark Oak

- Alpi® Oak joinery with open pore and dark laminate floorboards  
- Meubles en Alpi® Chêne avec un vernis pore creux et planchers stratifiés







- Super Yacht Style
- Deck Life
- Generosity of Space
- Engineered for Choice

- L'univers Super Yacht
- Un pont à vivre
- Plus que du volume, de l'espace
- L'ingénierie au service de la personnalisation

JEANNEAU  
64



# JEANNEAU 64



Overall length / Longueur hors tout : ..... 20,10 m / 65'11"  
 Hull length / Longueur coque : ..... 19,55 m / 64'1"  
 Waterline length / Longueur flottaison : ..... 18 m / 59'  
 Beam / Largeur hors tout : ..... 5,40 m / 17'8"  
 Displacement (empty) / Déplacement lège GTE : .. 31 000 kg / 68 343 lbs  
 Standard keel weight / Poids lest standard : ..... 9 350 kg / 20 613 lbs  
 Standard keel draft / Tirant d'eau lest standard : ..... 2,95 m / 9'8"  
 Shallow keel weight / Poids lest court : ..... 10 550 kg / 23 258 lbs  
 Shoal keel draft / Tirant d'eau lest PTE : ..... 2,20 m / 7' 2"  
 Max fuel capacity / Capacité carburant max : ..... 1 225 l / 324 US gal  
 Max water capacity / Capacité eau max : ..... 1 000 l / 265 US gal  
 Cabins / Cabines : ..... 3 / 4 / 5 / 6  
 Berths / Couchages : ..... 6 / 8 / 10 (+ 2)  
 Engine / Moteur ..... Volvo D4 180 HP/CV  
 Mainsail (furling) / Grand voile (enrouleur) : ..... 88 m<sup>2</sup> / 947 sq ft  
 Mainsail (full-batten) / Grand-voile (full-batten) : ..... 105 m<sup>2</sup> / 1 130 sq ft  
 Genoa / Génois : ..... 100 m<sup>2</sup> / 1 076 sq ft  
 Self-tacking jib / Foc autovireur : ..... 80 m<sup>2</sup> / 861 sq ft  
 Code 0 / Code 0 : ..... 155 m<sup>2</sup> / 1 668 sq ft  
 Standard sail area / Surface voile enrouleur : ..... 170 m<sup>2</sup> / 1 829 Sq ft  
 Classic mast sail area / Surface voile classique : ..... 205 m<sup>2</sup> / 2 207 Sq ft  
 Mast height above waterline / Tirant d'air ..... 28,76 m / 94,4 ft  
 CE Category / Catégorie CE ..... A  
 Designers / Architectes :  
 Philippe Briand Yacht Design - Winch Design - Jeanneau Design





JEANNEAU

58



JEANNEAU  
58





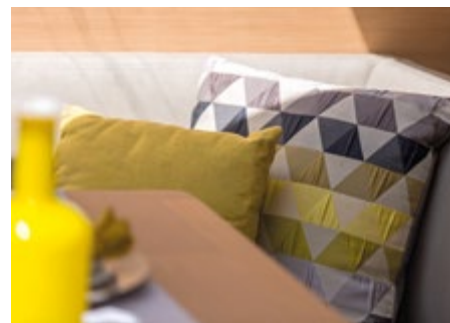
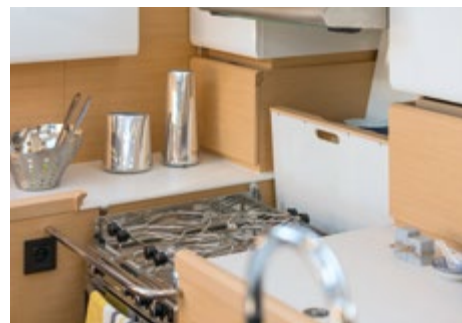


JEANNEAU  
58



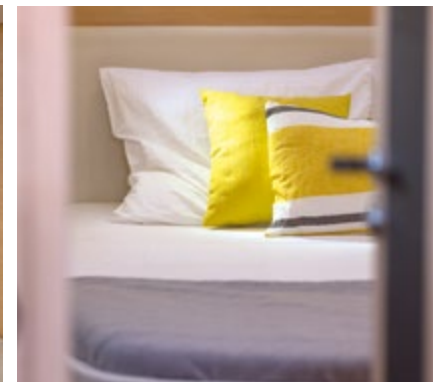


JEANNEAU  
58





JEANNEAU  
58





## Jeanneau 58 : Features / Les atouts



Saloon skylight - LED lighting with dimmers / Verrière dans le carré - Eclairage LED avec variateur



Large, solid teak table / Grande table en teck massif



Panoramic companionway / Descente panoramique



Steering consoles / Consoles de barre

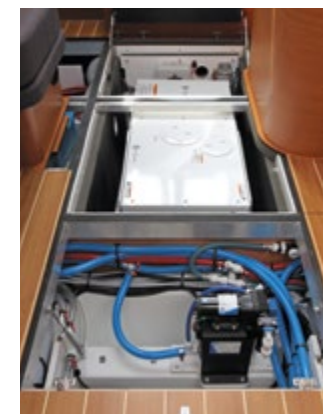
Yacht-grade electrical and plumbing systems / Equipements électriques et plomberie issus du monde des grands Yachts



Dinghy garage - Stern platform / Garage à annexe - Plateforme arrière



Flex-o-Fold 4-blade folding propeller / Hélice repliable 4 pales







## Jeanneau 58 : Selected options / Un choix d'options



Cockpit refrigerator / Réfrigérateur dans le cockpit



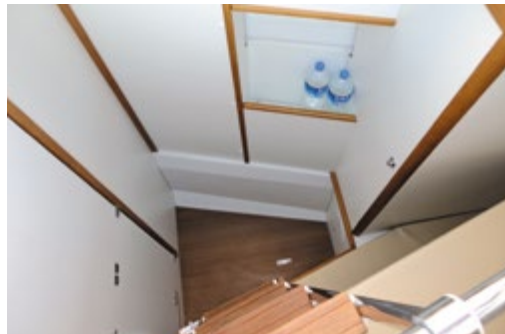
Light Oak finish with open pore varnish / Finition chêne clair avec vernis pore creux



BOSE® entertainment system /  
Système Hi-Fi BOSE®



Park Avenue boom / Bôme Canoë



Skipper cabin / Cabine skipper



Skipper cabin / Cabine skipper



Retractable hydraulic passerelle /  
Passerelle hydraulique rétractable



Dishwasher / Lave-vaisselle



Electric galley / Cuisine électrique



Retractable stern thruster /  
Propulseur de poupe rétractable



# JEANNEAU 58



Overall length / Longueur hors tout : ..... 17,78 m / 58' 4"  
 Hull length / Longueur coque : ..... 17,28 m / 56' 8"  
 Waterline length / Longueur flottaison : ..... 15,30 m / 50' 2"  
 Beam / Largeur : ..... 5,00 m / 16' 4"  
 Displacement (empty) / Déplacement lège GTE : . 21 450 kg / 47 289 lbs  
 Standard keel weight / Poids lest standard : ..... 6 100 kg / 13 448 lbs  
 Standard keel draft / Tirant d'eau lest standard : ..... 2,50 m / 8' 2"  
 Shallow keel weight / Poids lest court : ..... 6 500 kg / 14 330 lbs  
 Shoal keel draft / Tirant d'eau lest PTE : ..... 2,10 m / 6' 10"  
 Fuel capacity / Capacité carburant : ..... 420 l / 111 US Gal

Water capacity / Capacité eau : ..... 930 l / 246 US Gal

Cabins / Cabines : ..... 3 / 4 / 5  
 Berths / Couchages : ..... 6 / 8 / 10 (+ 2)  
 Engine / Moteur ..... Volvo D3 150 HP/CV  
 Mainsail (furling) / Grand voile (enrouleur) : ..... 58 m<sup>2</sup> / 624 sq ft  
 Mainsail (full-batten) / Grand-voile (full-batten) : ..... 75 m<sup>2</sup> / 807 sq ft  
 Genoa / Génois : ..... 88 m<sup>2</sup> / 947 sq ft

Asymmetrical spinnaker / Spi asymétrique : ..... 202 m<sup>2</sup> / 2 174 sq ft  
 Standard sail area / Surface voilure totale standard : . 146 m<sup>2</sup> / 1 571 sq ft  
 Classic mast sail area / Surface de voilure classique : . 163 m<sup>2</sup> / 1 755 sq ft  
 Mast height above waterline / Tirant d'air : ..... 24,20 m / 79' 4"  
 CE Category / Catégorie CE : .....

CE Category / Catégorie CE : ..... A  
 Designers / Architectes :  
 Philippe Briand Yacht Design - Winch Design - Jeanneau Design





JEANNEAU

54





JEANNEAU

54



*Inset forward sundeck / Bain de soleil avant encastré*



JEANNEAU  
54



Patented aft terrace with folding sun lounger seats /  
Terrasse arrière brevetée avec transats pliants



JEANNEAU  
54



Forward-facing chart table  
with pivoting multifunctional  
display / Table à cartes face à  
la marche avec GPS pivotant







JEANNEAU  
54



*Spacious galley with all the modern conveniences / Grande cuisine avec tout le confort d'une maison*





JEANNEAU  
54







JEANNEAU  
54



## Jeanneau 54 : Features / Les atouts



LED lighting / Eclairage LED



Sliding companionway hatch /  
Porte de descente coulissante

Double anchor rollers, powerful windlass and direct access to chain locker from the deck /  
Double daviers, guindeau puissant et accès direct à la baie à mouillage depuis le pont



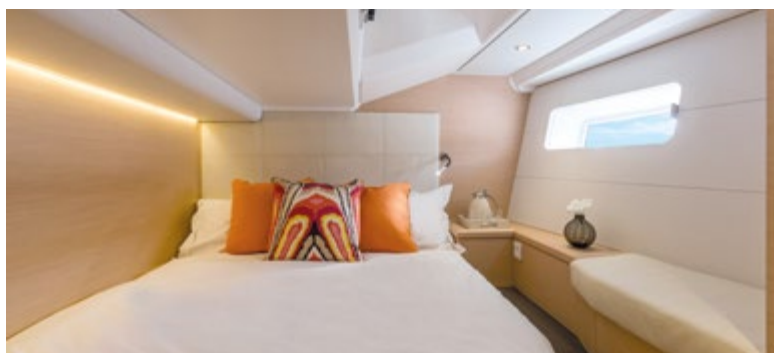
Luxury table on electrically-adjustable legs / Table luxe sur pieds électriques



Fold down seats behind the helm / Assises repliables



Dedicated liferaft locker with easy deployment /  
Coffre à BIB dédié avec mise à l'eau facile



VIP cabin: a truly unique feature / Cabine VIP: une caractéristique unique



## Jeanneau 54 : Selected options / Un choix d'options



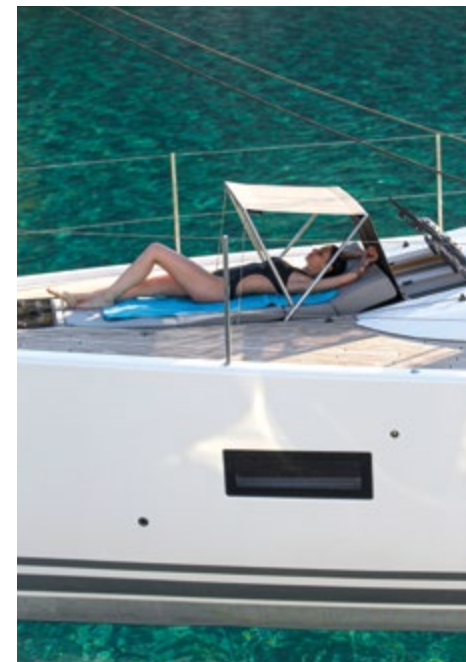
Longest cockpit in her class / Le plus long cockpit de sa classe



Teak decks / Passavants teck



Retractable davits / Daviers rétractables



Sunbed integrated into foredeck with retractable bimini / Bain de soleil intégré dans le pont avant avec bimini rétractable



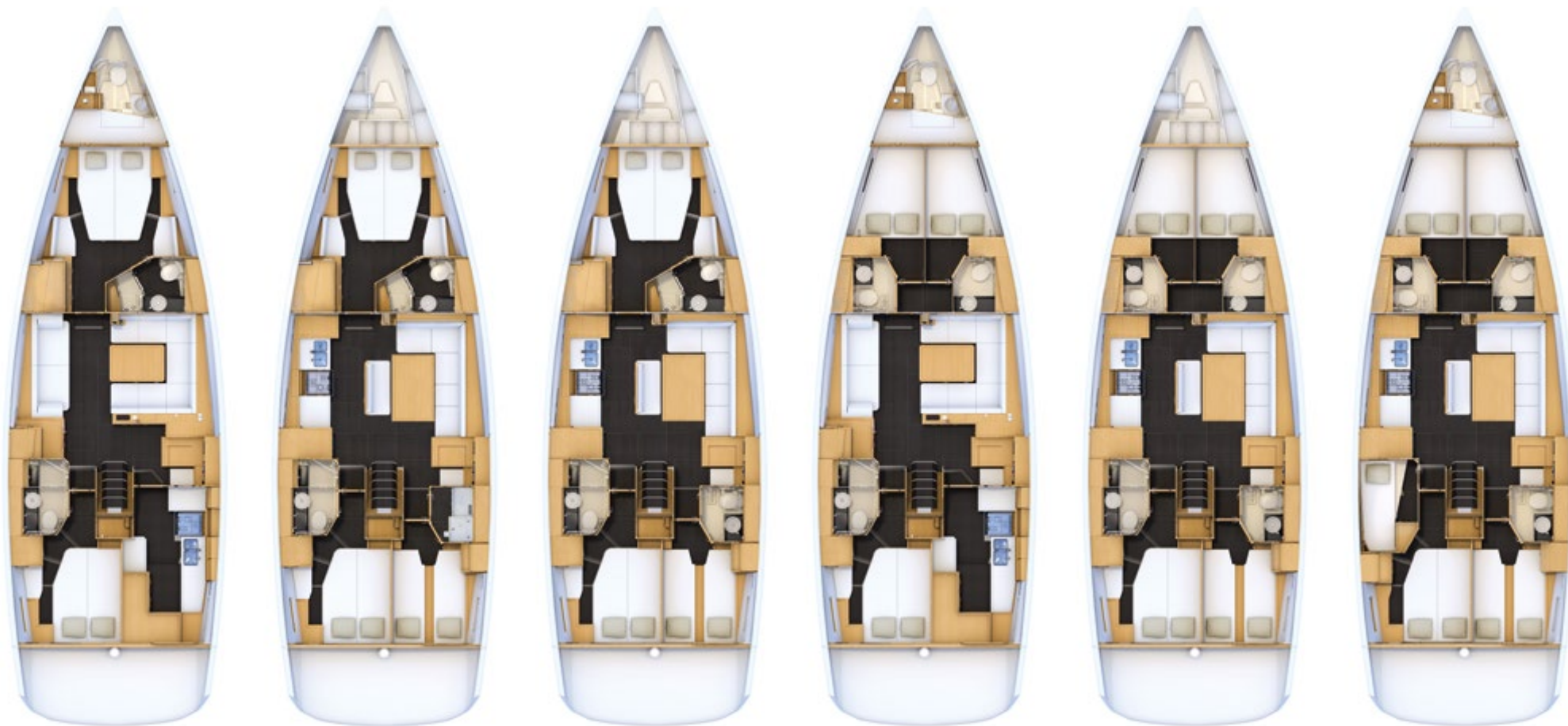
Self-tacking jib or staysail / Foc ou Trinquette sur rail auto vireur



Aft terrace with integrated sun lounger seats / Terrasse arrière avec chaises longues intégrées



BOSE® entertainment system / Système Hi-Fi BOSE®





# JEANNEAU 54

Overall length / Longueur hors tout : ..... 16,16 m / 53'  
 Hull length / Longueur de coque : ..... 15,75 m / 51' 8"  
 Waterline length / Longueur de flottaison : ..... 14,25 m / 46' 9"  
 Beam / Largeur : ..... 4,92 m / 16' 1"  
 Displacement (empty) / Déplacement lège : ..... 17 164 kg / 37 840 lbs  
 Standard keel weight / Poids lest standard : ..... 4 645 kg / 10 240 lbs  
 Standard keel draft / Tirant d'eau lest standard : ..... 2,24 m / 7' 4"  
 Shallow keel weight / Poids lest court : ..... 4 980 kg / 10 979 lbs  
 Shallow keel draft / Tirant d'eau lest court : ..... 1,77 m / 5' 9"  
 Fuel capacity / Capacité carburant : ..... 240 l / 63 US Gal  
 Opt / Opt : ..... 480 l / 127 US Gal

Water capacity / Capacité eau : ..... 724 l / 192 US Gal

Opt / Opt : ..... 964 l / 255 US Gal  
 Cabins / Cabines : ..... 2 / 3 / 4 / 5 / 6  
 Berths / Couchages : ..... 4 / 6 / 8 / 10 / 12 (+2)  
 Engine / Moteur : ..... Yanmar 80 HP/CV Sail Drive  
 Opt / Opt : ..... Yanmar 110 HP/CV Shaft drive / Ligne d'arbre

Mainsail (furling) / Grand-voile (enrouleur) : ..... 48 m<sup>2</sup> / 516 sq ft  
 Mainsail (classic) Grand-voile (full-batten) : ..... 60 m<sup>2</sup> / 646 sq ft  
 Genoa / Génois (109%) : ..... 63 m<sup>2</sup> / 678 sq ft  
 Self-tacking jib / Foc auto-vireur : ..... 49 m<sup>2</sup> / 527 sq ft  
 Code 0 / Code 0 : ..... 108 m<sup>2</sup> / 1162 sq ft  
 Asymmetrical spinnaker / Spi asymétrique : ..... 197 m<sup>2</sup> / 2120 sq ft

Standard sail area / Surface de voilure standard : ..... 111 m<sup>2</sup> / 1194 sq ft  
 Classic mast sail area / Surface de voilure classique : ..... 123 m<sup>2</sup> / 1323 sq ft  
 Mast height above waterline / Tirant d'air : ..... 22,40 m / 73' 5"  
 CE Category / Catégorie CE : ..... A  
 Designers / Architectes :  
 Philippe Briand Yacht Design - Winch Design - Jeanneau Design





JEANNEAU

51





JEANNEAU  
51





JEANNEAU  
51



*Large sofa and forward-facing nav station /  
Grand sofa et table à carte dans le sens de la marche*



*U Galley with lots of storage /  
Cuisine en U avec beaucoup de rangement*





JEANNEAU  
51



VIP cabin: a truly unique feature / Cabine VIP: une caractéristique unique



Aft area can be configured as a storage room, guest cabin (shown) or skipper accomodation / Zone arrière configurable en workshop, cabine invitées ou cabine skipper



Utility room with wet hanging locker and space for optional domestic appliances (washer / dryer, wine cooler and extra fridge) / Cellier avec penderie à cirés et emplacement pour électroménager optionnel (lave-linge / cave à vin / frigo supplémentaire).

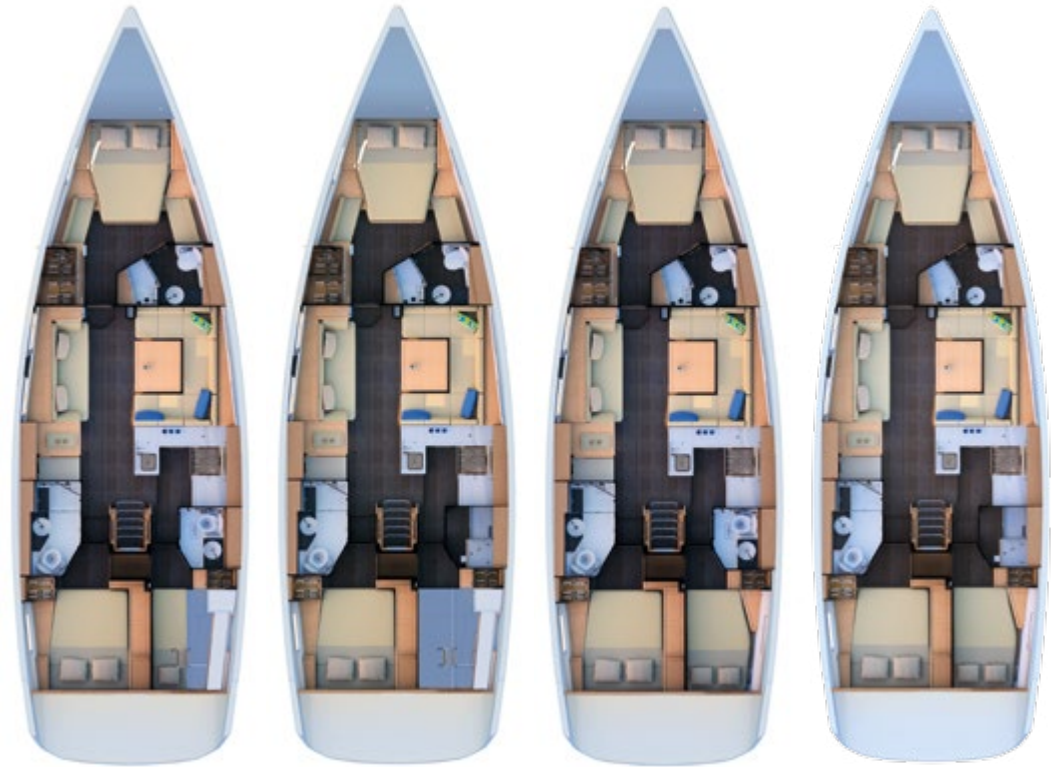
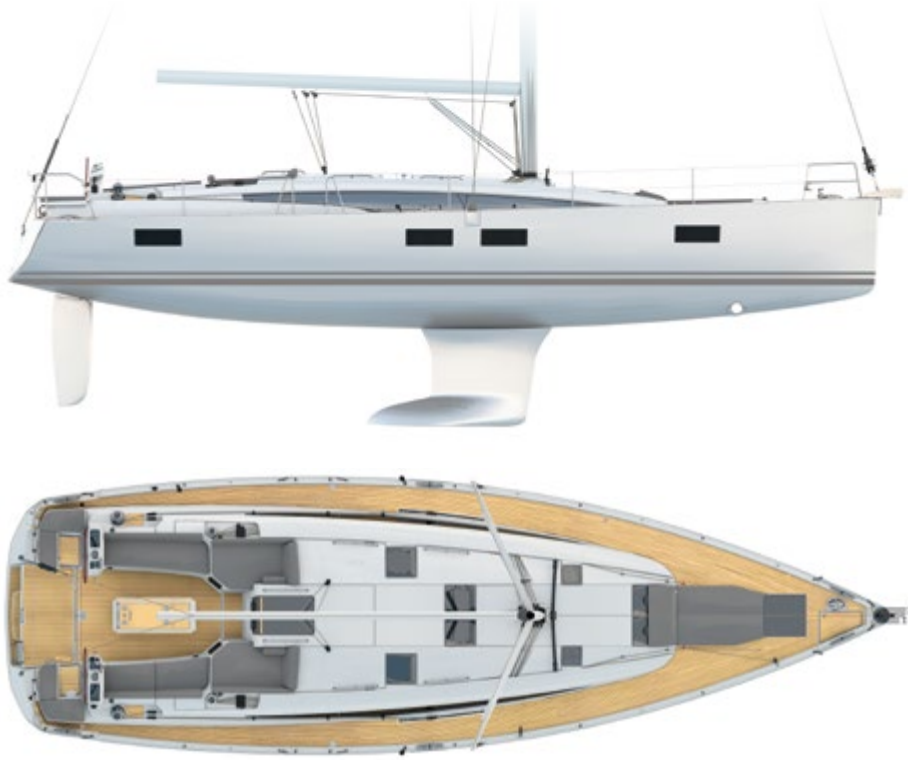


Underfloor wine locker / Cave à vin sous plancher





# JEANNEAU 51



Overall length / Longueur hors tout : ..... 15,38 m / 50' 5"  
 Hull length / Longueur de coque : ..... 14,98 m / 49' 1"  
 Waterline length / Longueur de flottaison : ..... 13,95 m / 45' 9"  
 Beam / Largeur : ..... 4,70 m / 15' 5"  
 Displacement (empty) / Déplacement léger : ..... 14 400 kg / 31 747 lbs  
 Standard keel weight / Poids lest standard : ..... 4 300 kg / 9 480 lbs  
 Standard keel draft / Tirant d'eau lest standard : ..... 2,28 m / 7' 5"  
 Shallow keel weight / Poids lest court : ..... 4 750 kg / 10 472 lbs  
 Shallow keel draft / Tirant d'eau lest court : ..... 1,73 m / 5' 8"  
 Fuel capacity / Capacité carburant : ..... 240 l / 63 US Gal

Opt / Opt : ..... 480 l / 127 US Gal  
 Water capacity / Capacité eau : ..... 640 l / 169 US Gal  
 Cabins / Cabines : ..... 2 / 3  
 Berths / Couchages : ..... 4 / 5 / 6 (+2)  
 Engine / Moteur : ..... Yanmar 80 HP/CV Sail Drive  
 Opt / Opt : ..... Yanmar 110 HP/CV Shaft drive / Ligne d'arbre  
 Mainsail (furling) / Grand-voile (enrouleur) : ..... 52,2 m<sup>2</sup> / 562 sq ft  
 Mainsail (classic) Grand-voile (full-batten) : ..... 62,9 m<sup>2</sup> / 677 sq ft

Genoa / Génois (109%) : ..... 55,9 m<sup>2</sup> / 601 sq ft  
 Self-tacking jib / Foc auto-vireur : ..... 41,6 m<sup>2</sup> / 448 sq ft  
 Code 0 / Code 0 : ..... 100 m<sup>2</sup> / 1 076 sq ft  
 Standard sail area / Surface de voilure standard : ..... 108,1 m<sup>2</sup> / 1 163 sq ft  
 Classic mast sail area / Surface de voilure classique : ..... 118,8 m<sup>2</sup> / 1 278 sq ft  
 Mast height above waterline / Tirant d'air : ..... 21,95 m / 72'  
 CE Category / Catégorie CE : ..... A  
 Designers / Architectes :  
 Philippe Briand Yacht Design - Winch Design - Jeanneau Design





JEANNEAU  
YACHTS



[www.jeanneau.com](http://www.jeanneau.com)

Jeanneau, 32 avenue des Sables - CS 30529 - 85505 Les Herbiers cedex - France - Tél. (33) 2 51 64 20 20



Agissez pour  
l'environnement  
papier recyclé avec  
Jeanneau  
et Futaba